

CastoDur Diamond Plates  
Надежная защита от ударов и умеренного абразивного износа

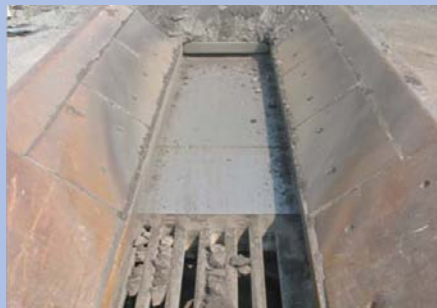
# CDP 4623i



- Защищает от умеренного абразивного износа и ударов
- Противостоит ударам, с которыми стандартным плитам не справиться
- Существенно продлевает срок службы составных частей оборудования: ковшей, течек, конвейеров и других элементов, подвергающихся сильным ударам

**Castolin Eutectic®**  
**Eutectic Castolin**

ИЗНОСОСТОЙКИЕ ПЛИТЫ



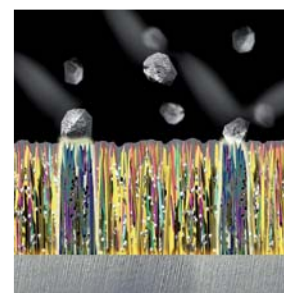
**Castolin Eutectic, Ваш лучший партнер по сокращению издержек на ремонт**

Более чем столетний опыт работы в области сварки и защиты от износа позволил Castolin Eutectic стать лидером на мировом рынке по производству износостойких материалов. Мы вне времени и конкуренции с точки зрения применения простых сварочных материалов, технологий наплавки и сварки.

Мы можем предложить широчайший ассортимент продуктов начиная от простых наплавочных покрытий с карбидами хрома, наносимых посредством ручной дуговой сварки, до сложных покрытий из NiCrBSi порошков, с включениями ультратвердых частиц карбидов вольфрама получаемых методом спекания в вакуумных печах или наносимых методом плазменной наплавки.

**Вы ищете лучшие плиты? Мы производим их для Вас**

Точность производства Castolin Eutectic, особая техника сварки и используемое оборудование способствует лучшей ориентации твердых фаз в процессе кристаллизации сплава, что обеспечивает дополнительную защиту поверхности и прочную связь между карбидами и матрицей.



**CDP 4623i**

CDP 4623i - износостойкая плита с повышенной ударостойкостью. Прочная мартенситная матрица содержит сложные равномерно распределенные карбиды. Благодаря особой структуре слоя CDP 4623i может выдерживать любые экстремальные условия эксплуатации включая сильные удары даже при умеренном абразивном износе. Плита оптимально подходит для ковшей, течек, дробилок и любых других деталей, подверженных ударам.



- Размеры плиты: 1500 x 3000mm
- Размеры износостойкого покрытия: 1220 x 2740mm (3,34 m2)
- Основной металл: низкоуглеродистая сталь
- Тип покрытия: сплав с содержанием карбидов хрома и титана
- Твердость: 54 HRC
- Максимальная температура эксплуатации: 300°C

Доступные модификации (другие размеры по запросу):

**4623i** Покрытие с одной стороны слоем износостойкого сплава (mm):

	Толщина основы (mm)	Толщина износостойкого покрытия (mm)
CDP 4623i 0805	8	5
CDP 4623i 1005	10	5

**Индивидуальный подход**

Каждое оборудование нуждается в индивидуальном решении, специалисты Castolin Eutectic подберут для Вас оптимальные износостойкие плиты и смогут рекомендовать Вам подходящую резку, вальцовку, сварку и крепление износостойких плит.

**Ваш партнер в области защиты, восстановления и сварочных технологий**

Заявление об ответственности: Техническая информация, содержащаяся в настоящем документе, включая информацию по применению продукции или результатам, не является гарантией, прямой или косвенной, может изменяться в зависимости от области применения. Неограниченная гарантия не распространяется на коммерческую пригодность или пригодность для определенных целей. Каждый процесс и область применения полностью подлежат оценке покупателя по всем аспектам, включая пригодность, соответствие действующему законодательству, ненарушение прав прочих лиц, и компания Messer Eutectic Castolin и ее филиалы не несут ответственности в этом отношении.